

ERLEBEN SIE
BANGLADESCH
DER AUFSTREBENDE TIGER



KUNSTSTOFF

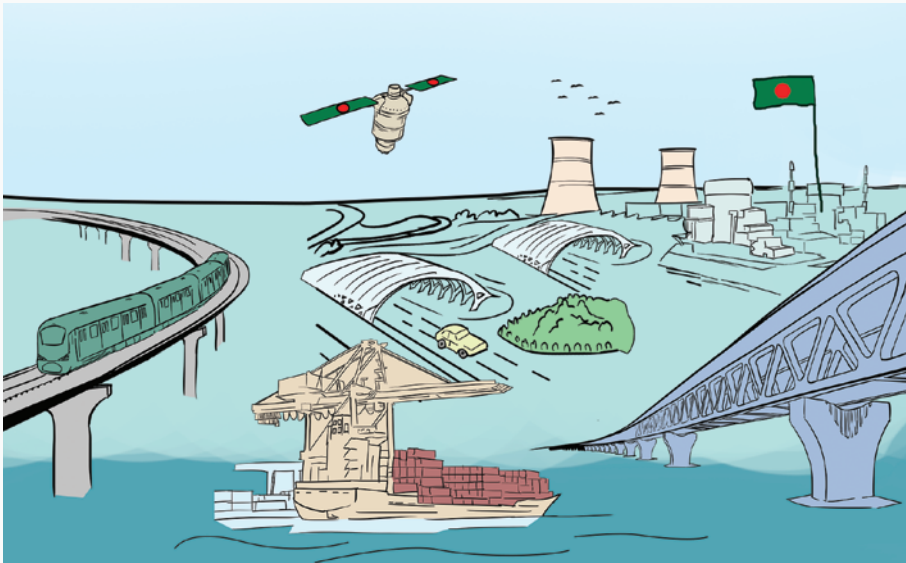


ERLEBEN SIE BANGLADESCH

DER AUFSTREBENDE TIGER



DER AUFSTREBENDE TIGER



Mit 50 Jahren ist Bangladesch eines der jüngsten Länder der Welt, hat schon eine einzigartige Erfolgsgeschichte. Insbesondere sein Wachstum und Entwicklung in den letzten zehn Jahren deuten darauf hin, dass das Gebrüll dieses aufstrebenden Tigers auf der ganzen Welt zu hören ist. Eine boomende Wirtschaft mit bemerkenswerten Verbesserungen bei fast allen Indikatoren für die menschliche Entwicklung ist jetzt verbunden mit großen infrastrukturellen Entwicklungen, Digitalisierung, gegen den Klimawandel Widerstandsfähigkeit Aufbauen, Ernährungssicherung und vieles mehr.



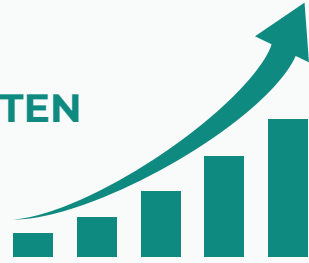
BOOMENDES BANGLADESCH



Seit mehr als einem Jahrzehnt wächst Bangladesch ganz schnell. Es ist die 41. größte Volkswirtschaft der Welt nach dem nominalen BIP. Im Jahr 1972 betrug das BIP 6,288 Mrd. USD und ist 2022 auf 423,028 Mrd. USD gestiegen. In den letzten Jahrzehnten ist Bangladesch als einer der attraktivsten Knotenpunkte in Asien anerkannt worden. Es erhielt eine Rekordüberweisung in Höhe von von 21,031 Mrd. USD in 2021-22 und strebt danach, bis 2041 eine entwickelte Nation zu werden.



BANGLADESCH EINE DER AM SCHNELLSTEN WACHSENDEN VOLKSWIRTSCHAFTEN



ADB

**„Die schnellste wachsende
Wirtschaft in der asiatisch-
pazifischen Region“**

Quelle: Asiatische Entwicklung
Ausblick 2019, ADB

 THE WORLD BANK

**„Bangladesch
ist eine der/ unter den
fünf schnellsten wachsenden
Volkswirtschaften der Welt.“**

Quelle: Bangladesch
Entwicklungsupdate
2019: Auf dem Weg zur Regulierung
Vorhersagbarkeit, WB

Goldman
Sachs

**„Bangladesch unter den
Nächste 11“**

Quelle: Goldman Sachs



**„FDI in Bangladesch
steigt 2018 um 68 %“**

Quelle: World Investment
Bericht 2019, UNCTAD



**„Die Regierung erwartete, bis
2021 verwandelt sich
Bangladesch in die
Volkswirtschaft des oberen
mittleren Einkommen.“**

Quelle: Ökonom
Nachrichtendienst, 2019

HSBC 

**„Bangladesch hält geheim
Edelsteinen für Anleger.“**

Quelle: HSBC-Projekte
Bangladesch die 26. größte
Volkswirtschaft bis
2030 zu werden 2030



7 % durchschnittliches
BIP-Wachstum in den
letzten 5 Jahren
(vor Covid 19) und
mehr als 5,5 %
durchschnittliches
BIP-Wachstum
(Post-Covid 19 bis jetzt)



BNE **2.824** USD pro Kopf
im GJ (Geschäftsjahr)
2021-22

Quelle: Bangladesch Bank



21,031 Milliarden
US-Dollar
Auslandsüberweisungen,
3 % von BIP
im GJ 2021-22

Quelle: Bangladesch Bank



41,83 Milliarden US-Dollar
Devisenreserve im Jahr
2022

Quelle: Bangladesch Bank



6,15% Inflation
im GJ 2021-22

Quelle: Bangladesch Bank



90% Unternehmen
zeigen hohes
Vertrauen in der
COVID-19 Zeit: Umfrage

Quelle: Bangladesch Bank

DEKADE DER ENTWICKLUNG

PHYSISCHE INFRASTRUKTUR

Große Investitionen in die Infrastrukturentwicklung in den letzten zehn Jahren haben die Erfolge Bangladeschs unterstützt. Die Elektrizitätseinrichtung des Landes ist landesweit von 57 % im Jahr 2009 auf 100 % im Jahr 2022 gestiegen. Weltklasse-Hafeninfrastruktur, Flughäfen, tausende Kilometer lang Bahnnetze, Wasserstraßen, Straßen und Autobahnen werden gebaut, ausgeweitet oder modernisiert. Um in der Zukunft weiter zu investieren hat die Regierung 2021 Bangladesh Infrastructure Development Fund (BIDF) gegründet mit einer Anfangsfinanzierung von 2 Mrd. USD über die gesamte Länge und Breite der Nation.

FERTIGKEITSVERBESSERUNG

Im letzten Jahrzehnt hat Bangladesch qualifizierte Arbeitsreserven und ausführende qualitative Spitzenleistung im Entwicklungsbereich erfolgreich geschaffen. Die Regierung hat die Nationale Kompetenzentwicklungspolitik 2011 formuliert und ein Leitungsgremium, eine 30-köpfige Kompetenzentwicklungsbehörde (NSDA) wurde gegründet, das vom Premierminister geleitet wird, um mehr Aktivitäten zur Kompetenzentwicklung, Ausbildung und Anstellung zu koordinieren. Darüber hinaus, ein Nationaler Personalentwicklungsfonds (NHRDF) wurde für Aktivitäten und Programme zur Kompetenzentwicklung eingerichtet.

25,8 % der gesamten staatlichen Entwicklungsallokation für die Verkehrsentwicklung und Kommunikationsbereich im GJ 2021-22



Anteil der Investitionen für BIP von **3,61 %** auf **5,0 %** gestiegen in den letzten 9 Jahren



Stromkapazität **22.348** MW im Jahr 2022 ab **4.942** MB im Jahr 2009



Bis **2040** die Hälfte der Bevölkerung Bangladeschs wird im Stadtgebiet leben





INFRASTRUKTUREN

DAS WACHSTUM DER INDUSTRIEN BESCHLEUNIGEN UND IHRE STRATEGISCHE LAGE VOLLSTÄNDIG NUTZEN

580 km Küstenlinie mit 90 %
internationaler Handel erfolgt über
Häfen von Chittagong und Mongla



10 aktive Landhäfen verbunden
verschiedenen Bundesstaaten
Indiens

Tiefseehäfen – Matarbari
und Payra bis 2025 fertiggestellt
werden



3 internationale und
5 Inlandsflughäfen

22.418 km Autobahnen und
umfassende Netzwerke
von guten Straßen



2.955 km Schienen
extensiv vernetzt rundum
Bangladesch

3 asiatische Autobahnen AH1, AH2,
AH41 und regionale Korridore wie
BRI, SASEC, BIMSTEC



93 Wirtschaftszonen
wurden bisher genehmigt



DIGITALES BANGLADESCH

FACHGERECHT. AUSGESTATTET. DIGITAL BEREIT.

DIGITALES BANGLADESCH

Seit 2009 ist die nationale Initiative „Digital Bangladesh“ für das transformative Wachstum Bangladeschs wesentlich gewesen. Es zielt darauf ab, bürgerorientierte Dienstleistungen durch Technologie, Erhöhung der digitalen Kompetenz, Gewährleistung von E-Governance und Ermutigung des E-Commerce zu fördern, in dem Menschenrecht geschützt und Verantwortlichkeit abgesichert werden. Ein großer Erfolg der digitalen Fortschritte in Bangladesch war der Start des ersten Satelliten „Bangabandhu Satellite -1“ – im Jahr 2018 ins All.



181.02

MILLIONEN MOBIL
TELEFONABONNENTEN



123.82

MILLIONEN ZUGANG
ZUM INTERNET



45

MILLIONEN AKTIVE NUTZUNG
SOZIALER MEDIEN

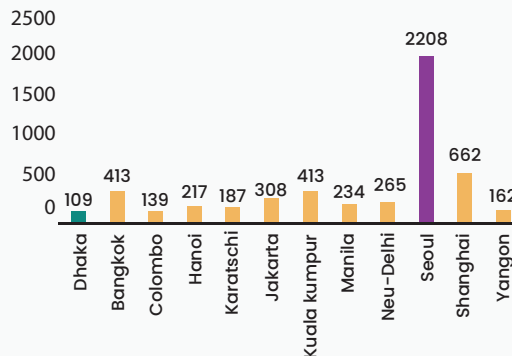




WETTBEWERBSFÄHIG KOSTEN DER ARBEIT

Bangladesch hat die wettbewerbsfähigsten Arbeitskosten im Vergleich zu seinen Konkurrenten. Der durchschnittliche Monatslohn in Bangladesch ist weniger als die Hälfte im Vergleich zu Indien und weniger als ein Drittel der Kosten in China oder Indonesien. Bangladesch hat gute Aussichten, das „nächste China“ zu werden aufgrund der Verfügbarkeit qualifizierter und vorhandener junger Arbeitskräfte. Diesen Vorteil genutzt zu haben ist Bangladesch gelungen, exportorientiert zu wachsen und arbeitsintensive Fertigungsindustrien zu entwickeln. Nach dem Erfolg bei der Bekleidungsindustrie ist das Land nun bereit, ein schnelles Wachstum zu erreichen in anderen Exportbereichen wie Kunststoffe, Schuhe, Lederwaren, Licht Engineering-Produkte und IT-Dienstleistungen.

MONATLICHE ARBEITSLÖHNE IN USD DOLLAR



Quelle: Jetro Umfrage 2019

Der monatliche Durchschnittslohnsatz in Bangladesch beträgt weniger als die Hälfte im Vergleich zu Indien und weniger als ein Drittel der Kosten in China oder Indonesien.

Bangladesch, niedrige Kosten und hohe Rendite Herstellungsort in Asien

Quelle: Japan extern Handelsorganisation (JETRO)

JETRO

Bangladesch eines der drei spitzigen Länder bei Betriebsgewinnprognosen

Quelle: JETRO-Umfrage 2018 zu den Geschäftsbedingungen von Japanische Unternehmen in Asien und Ozeanien

DEMOGRAPHISCHE DEVIDENDE



Bangladeschs demografische Dividende hält eine Bevölkerung im erwerbsfähigen Alter von mehr als 60 %. Jedes Jahr 2,3 Millionen junge, technisch versierte und anpassungsfähige Jugendliche schließen sich einer ständig wachsenden Belegschaft an.



**Alphabetisierungsrate in Bangladesch
Rekordhöhe von
74,70 %**

Quelle: Unesco
Institut für
Statistiken



**Weibliche Alphabetisierung
stieg auffällig
von 43,74 % im Jahr 2007
auf 71,18 % im Jahr 2021**

Quelle: Unesco
Institut für
Statistiken



**45 % der
Bevölkerung ist im Alter
von unter 24 Jahren**

Quelle: Unesco
Institut für
Statistiken



**70 % sind unter 40
Jahre alt**

Quelle: Unesco
Institut für
Statistiken



**2,3 Millionen junge
Profis schließen der
Belegschaft pro Jahr an**

Quelle: Unesco
Institut für
Statistiken

HERSTELLUNG STAMMBAUM

Seit mehr als einem Jahrzehnt ist Bangladesch ein globales Produktionszentrum. Es ist der zweitgrößte Bekleidungshersteller der Welt. "Hergestellt in Bangladesh"- Kleidung wird in jedem Land der Welt praktisch verkauft. Bangladeschs fortgeschrittene Fertigungsinfrastruktur ist jetzt erweitert sich auf eine neue Generation von Weltklasse-Exportindustrien wie z.B. Automobile, Fahrräder, Kunststoffprodukte, Elektronikartikel, Schuhe, Lederwaren, u.s.w. Es wird bereits hergestellt und exportiert zu variieren Grad, folglich werden diese Industrien große Impulse erhalten durch den gezielten staatlichen Maßnahmen und Eingriffe, um sie in Weltklasse-Sourcing-Destinationen umzuwandeln.



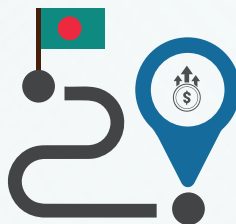
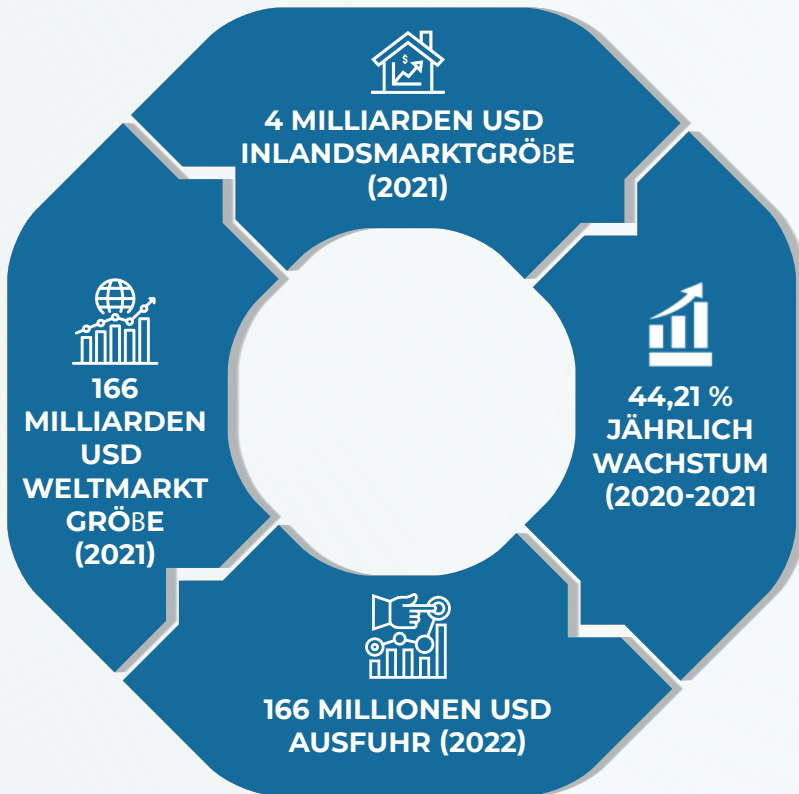
KUNSTSTOFF

Der Kunststoffsektor ist einer der wichtigsten Industriesektoren in Bangladesch, der einen wesentlichen Beitrag zur Wirtschaft des Landes leistet. Es gibt rund 5.000 Kunststoffunternehmen in Bangladesch, die etwa 1,2 Millionen Angestellte haben und die einer Vielzahl von Produkten für den Haushalt sowie den Exportmarkt herstellt.

Kunststoff ist ein wichtiger Bestandteil vieler Produkte in anderen Sektoren der Wirtschaft wie Textil, Gesundheitspflege, Bauwesen, Elektronik, Energieerzeugung, Automobil etc. Bangladesch produziert Haushaltswaren und Verpackungsprodukte für die Lebensmittelverarbeitung, Apotheke und FMCG Industrie, Verpackung & Zubehör, Spielwaren, Sanitärartikel und Bauprodukte einschließlich PVC-Rohre. 2021-22 Waren im Wert von 166,25 USD Millionen wurden mit einer Wachstumsrate von 44,21 exportiert



SCHLÜSSELINDIKATOREN



EINE ROADMAP ZUM AUSFUHRZIEL

7 Mrd. USD bis 2024-25 und
22 Mrd. USD bis 2029-30

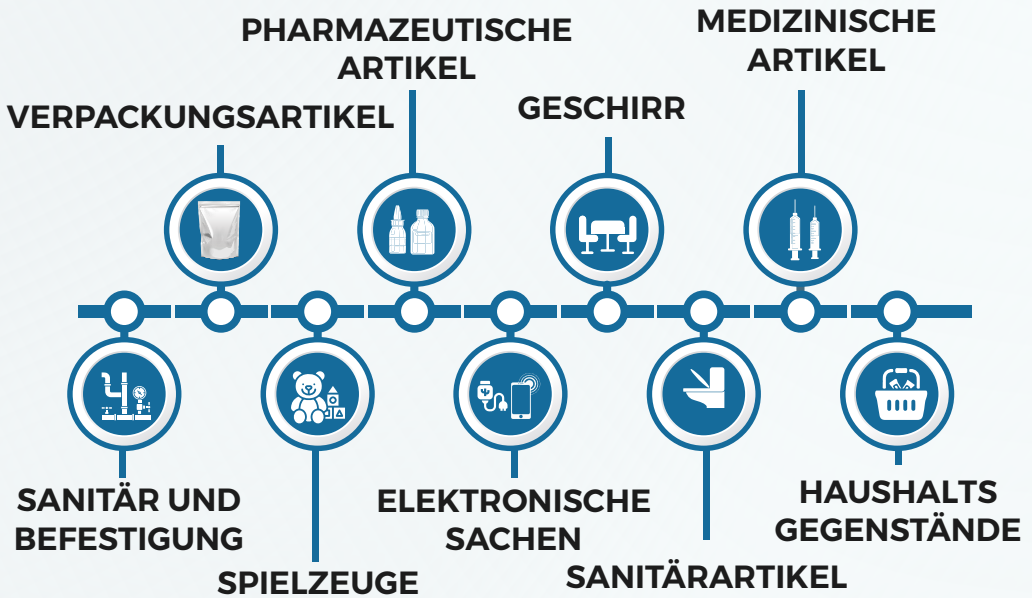
Die Regierung hat eine Roadmap gemacht, um bis 2030 den 43. Platz der größten Exportländer in Kunststoffsektor zu erreichen.

PRODUKTE, DIE WIR ANBIETEN

Verpackungsartikel machen den größten Anteil des in Bangladesch hergestellten Produktspektrums, gefolgt von Konsumgütern wie z.B. Tafelgeschirr, Küchenutensilien. Die Ausfuhr von Haushaltsgegenständen ist besonders versprechend mit einer Wachstumsrate von 25% pro Jahr seit 2014. Zu den Ausfuhrprodukten gehören auch PVC-Rohre, Polyethylenplatten, recycelte Kunststoffe und Chips, Bekleidungszubehörteile wie Taschen, Kunststoffbügel, PET/PE Flaschen.

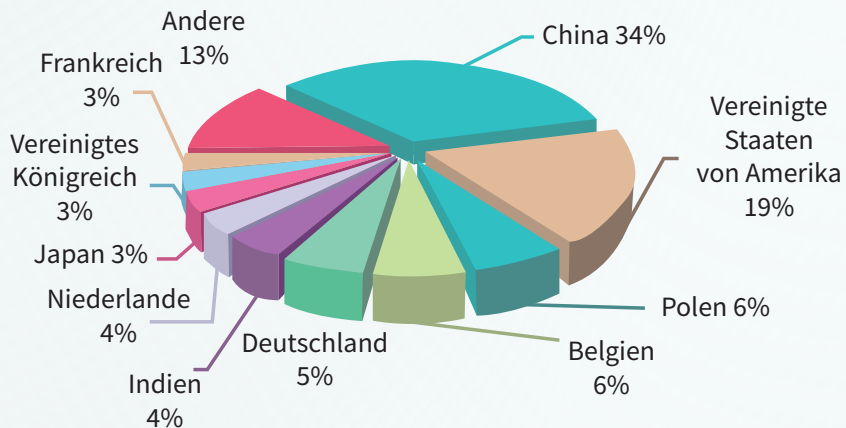


KATEGORIEN VON PRODUCTEN



EXPORT MARKET

AUSFUHRMARKT VON BANGLADESCH



Quelle: BPGMEA Jahresbericht 2021

Kunststoffe sind der zwölftgrößte Exportsektor in Bangladesch. Es wächst sich mit einer Rate von 4,5 % pro Jahr seit 2014. In den Jahren 2021-22 das Wachstumsrate war 44,21 % und die Exportsumme betrug 166,25 Mio. USD.

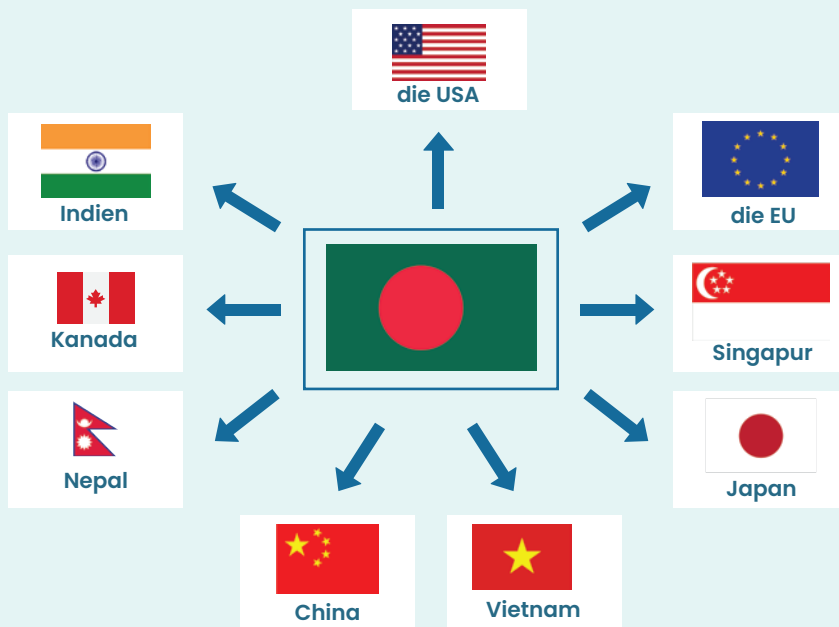


AUSFUHRZIELE

Es gibt rund 250 Einheiten von Kunststoffhersteller, die produzieren für den Ausfuhrmarkt. Bangladesch exportiert derzeit Kunststoffprodukte nach über 70 Länder. Zu den Hauptbestimmungsorten zählen die USA, Kanada, die EU, China, Indien und Nepal.

Es gibt direkte und auch indirekte (angenommenem) Exporte aus bangladesch. Der direkte Export macht etwa 10 % des gesamten Exportwerts aus, wobei Haushaltsartikel aus Kunststoff wie Haushaltswaren, Küchenutensilien entfallen auf die größten Anteil, gefolgt von Spielzeug, Polyethylenfolie, PVC-Rohr, PET-Flaschen.

WICHTIGE AUSFUHRZIELE



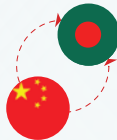
WETTBEWERBSVORTEILE



Bangladesh has duty free access to developed countries (generalised system of preferences) such as the EU, UK, Japan, Canada, Russia, and Australia. Only a few exporting nations are beneficiaries of duty free access, thus indicating the industry's potential to gain export competitiveness.



Wettbewerbsfähige Arbeitskosten dienen als starker Wettbewerbsvorteil für alle exportorientierten Industrien Bangladeschs. Obwohl China und die ASEAN-Länder gehören weiterhin zu den Hauptkonkurrenten auf dem Überseemarkt, wettbewerbsfähige Arbeitskosten haben die Kunststoffindustrie in Bangladesch schon in eine starke Position gebracht und wird weiter in eine stärkere Position bringen.



Es wird erwartet, dass Chinas allmähliche Verlagerung von arbeitsintensiver Fertigung zu High-Tech seinen Anteil am globalen Markt für Kunststoffprodukte verringern und die Verlagerung seiner bestehenden Hersteller an kostengünstige Standorte beschleunigen wird. Diese Verschiebung kann weiter vorangetrieben werden durch die Notwendigkeit, die Lieferkette als Reaktion auf die Zeit nach COVID-19 zu diversifizieren. Dementsprechend besteht für Bangladesch eine große Chance, den globalen Marktanteil zu erobern.

UNTERSTÜTZUNG DER POLITIK

STEUERLICHE ANREIZE



Kunststoffrecycling-Industrie ist berechtigt zu einer reduzierten Besteuerung unter Einkommen Steuerverordnung 1984, Abschnitt 46BB



Reduzierter Einfuhrzoll auf Rohwaren Materialien



Befreiung von Einfuhrabgaben auf Kapital Maschinen



10 % Bargeldanreiz auf den Exportwert von Kunststoffprodukte, PET-Flaschen



Keine Mehrwertsteuerbelastung beim Export Waren

NICHT STEUERLICH

(UNTERSTÜTZENDE HANDELSPOLITIK)



Zollfreier Zugang zu 52 Ländern einschließlich EU



Bangladesch nutzt Handelspräferenz und Konzession unter ABA, SAFTA, APTA, BIMSTEC Handelsrahmen



Quotenfreier zollfreier Zugang zu 8.256 Produkte nach China



Anerkannt als einer der höchsten prioritäre Sektoren in der Exportpolitik 2021-24

WETTBEWERBSFÄHIGKEIT IM EXPORT FÜR ARBEITSPLÄTZE (EC4J) PROJEKT

Die Regierung von Bangladesch hat Handel, Investitionen und nachhaltige Entwicklung zur obersten Priorität erklärt. Die Exportdiversifizierung ist eine Schlüsselagenda, um weiterhin in großem Umfang Arbeitsplätze in den handelbaren Sektoren zu schaffen. Im Einklang mit diesem Ziel führt das Handelsministerium mit Unterstützung der Weltbank das Projekt „Export Competitiveness for Jobs“ (EC4J) durch.

Das EC4J-Projekt unterstützt Unternehmen in vier Zielsektoren: (i) Leder und Lederwaren; (ii) Schuhe; (iii) Lichttechnik; und (iv) Kunststoffe, um einige der wichtigsten Hindernisse zu bestimmen, die sie beim Zugang zu Exportmärkten konfrontieren. Unternehmen, insbesondere KMU, die auf dem Ausfuhrmarkt tätig sind oder das Potenzial haben und den Zugang zu Ausfuhrmärkten anstreben, werden von dem Projekt profitieren.

LEITENDE REGELKONFORMITÄT UND ERWEITERUNG DER WETTBEWERBSFÄHIGKEIT

1

Programme zum Erstellen von **BEWUSSTSEIN FÜR UMWELT, SOZIAL UND QUALITÄT (ESQ)**.

2

MARKTANBINDUNG herstellen und **SEKTORBRANDMARKEN**-Initiativen durchführen

3

Branchenspezifische SPEZIALSCHULUNGEN zu Compliance, Nachhaltigkeit und grüne Wachstumstransformation

4

EXPORTBEREITSCHAFTSFONDS (ERF) – ein entsprechender Zuschuss, um Unternehmen direkt bei der Verbesserung und Aktualisierung der ESQ-Standards zu unterstützen

5

VIER MODERNSTE TECHNOLOGIE ZENTREN, um den Zugang zu modernen Technologien, fortgeschrittenen Fähigkeiten und relevanten Geschäftsentwicklungsdiensten zu ermöglichen

6

COVID-19 ENTERPRISE RESPONSE FUND (CERF) – Unterstützung der schnellen Umnutzung von Kapazitäten zur Herstellung von Produkten für medizinische und persönliche Schutzausrüstung (MPPE) auf nachhaltiger Basis



ERLEBEN SIE BANGLADESCH

DER AUFSTREBENDE TIGER

WETTBEWERBSFÄHIGKEIT IM EXPORT
FÜR ARBEITSPLÄTZE (EC4J) PROJEKT

Address: Level-6, 116 Kazi Nazrul Islam Ave, Dhaka 1205

Phone: 02-41030362

www.ec4j.gov.bd

WWW.MEETBANGLADESH.NET

